



## Räucherlachs-Spinat-Auflauf

mit Kartoffeln und Käse



40-50min



2 Personen

Da freut sich Groß und Klein, denn es gibt einen saftigen Auflauf mit feinen Kartoffeln und würzigem Räucherlachs. Und während der cremige Auflauf im Ofen blubbert und die Käsekruste schön goldbraun und kross wird, können alle schnell beim Tischdecken helfen ... denn sobald der Auflauf einmal aus dem Ofen kommt, wird es kein Halten mehr geben!



- 1 Packung Räucherlachsspitzen<sup>4</sup>
- 500g festkochende Kartoffeln
- 1 Gemüsebrühwürfel<sup>9</sup>
- 1 Packung Babyspinat
- 1 Knoblauchzehe
- 1 Zwiebel
- 1 Packung Milch
- 1 Stück italienischer Hartkäse<sup>7</sup>
- 1 Becher Crème fraîche<sup>7</sup>

- Salz
- Weizenmehl <sup>1</sup>
- Schwarzer Pfeffer
- Olivenöl

- Auflaufform
- Backofen
- Küchenreibe
- mittelgroßer Kochtopf
- Sparschäler

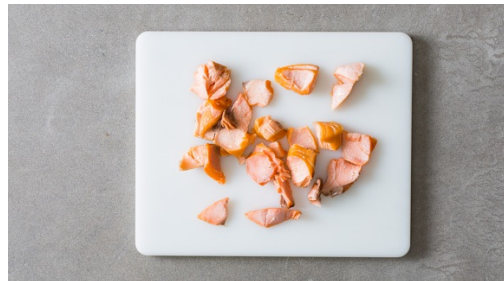
## Allergene

### Nährwertangaben pro Portion

Energie 860kcal, Fett 52.4g,  
Kohlenhydrate 52.7g, Eiweiß 40.9g



Den Backofen auf 200°C Umluft (220°C Ober-/Unterhitze) vorheizen. Die **Kartoffeln** schälen und in möglichst dünne Scheiben schneiden. Die **Zwiebel** schälen, halbieren und in feine Würfel schneiden. Den **Knoblauch** schälen und fein hacken.



Den **Lachs** mit einer Gabel oder mit den Fingern in mundgerechte Stücke zupfen, dabei ggf. die Haut entfernen. **Vorsicht**, der **Fisch** kann Gräten enthalten. Diese ggf. mit einer Pinzette entfernen oder später beim Essen darauf achten.



Die **Zwiebeln** und den **Knoblauch** in einem mittelgroßen Topf mit 1-2EL Olivenöl bei mittlerer Hitze ca. 1-2Min. anschwitzen. Mit 1EL Mehl bestäuben und verrühren, dann mit der **Milch** ablöschen. Die **Crème fraîche** und den **Brühwürfel** hinzugeben und alles ca. 5-6Min. sanft einköcheln lassen. Mit Salz und Pfeffer abschmecken.



Die **Kartoffeln** unter die **Spinatsauce** mischen, dann vorsichtig den **Lachs** unterheben.



Den **Spinat** in die **Sauce** geben und 2-3Min. mitkochen, bis er zusammengefallen ist.



Alles in eine Auflaufform geben und glatt streichen. Den **Käse** fein reiben und gleichmäßig auf dem **Auflauf** verteilen. Den **Räucherlachs-Spinat-Auflauf** ca. 20-25Min. im Ofen backen, bis die **Kartoffeln** gar sind und der **Käse** goldbraun und knusprig ist.